

Descr. Plan	Codice UPOV	Codice GIBA	DESCRITTORE	CULTIVAR DI RIFERIMENTO	LIVELLO DI ESPRESSIONE
0			Portainnesto		
1	1	1	Vigore dell'albero		
			molto debole	Nield's Drooper	1
			debole	Akane	3
			medio	Golden Delicious	5
			forte	Bramley's Seedling	7
	2 (*)	2	Tipo di albero		
			colonnare	Wijcik	1
			ramificato	Elstar, Golden Delicious	2
2	3 (*)	3	Portamento dell'albero		
			colonnare		1
			Fastigiato		2
			assurgente/eretto	Gloster	3
			espanso/globosa	Bramley's Seedling, Jonagold	4
			pendulo/ricadente	Jonathan	5
			piangente	Nield's Drooper	6
3	4	4	Tipo di fruttificazione		
			solo sulle lamburde	Starkrimson Delicious	1
			sulle lamburde e sui rami misti	Jonagold	2
			solo sui rami misti	Cortland, Rome Beauty	3
4	-	-	Rami di 1 anno: lunghezza		
			corto		1
			medio		2
			lungo		3
5	-	-	Rami di 1 anno: numero di internodi		
			pochi		1
			medi		2
			molto		3
6	6 (*)	5	Rami di 1 anno: lunghezza dell'internodo centrale		
			molto corto	MacExcel, Wijcik	1
			corto	Alkmene, Florina	3
			medio	Jaonagold	5
			lungo	Auralia	7
			Ramo di 1 anno: Spessore		
			molto sottile		1

9) Melo Romanella

Frutta non matura cascola 1 %

Circonferenza = 24 cm

Ø = 7.64



44-60 cm, media 51 cm 51

18-21, media 19,3 19.33333

2,1-4,3 cm, media 3.2 cm



7	5	-	sottile		3	X?
			medio		5	
			spesso		7	
			molto spesso		9	

0,6 cm

8	7	-	Ramo di 1 anno: colore al lato Sole			X
			marrone verdastro		1	
			marrone rossastro		2	
			marrone chiaro		3	
			marrone medio		4	
marrone scuro		5				

9	8	-	Ramo di un 1 anno: pubescenza (1a metà distale)			X
			assente o molto debole		1	
			debole		3	
			media		5	
			forte		7	
molto forte		9				

10	9 (*)	6	Rami di 1 anno: numero di lenticelle			X?
			poche	Alkmene, Bramley's Seedling	3	
			medie	Cox's Orange Pippin	5	
			molte	Mutsu	7	

30-44

11	-	-	Foglia: epoca di germogliamento			X
			molto precoce		1	
			precoce		3	
			intermedia		5	
			tardiva		7	
molto tardiva		9				

13 aprile 90 %

12	10 (*)	11	Lamina fogliare: portamento rispetto al ramo			X
			verso l'alto	Katja, Redsleeves	1	
			verso l'esterno	Bramley's Seedling	2	
			verso il basso	Granny Smith	3	

13	11	-	Lamina fogliare: lunghezza			X
			molto corta		1	
			corta		3	
			media		5	
			lunga		7	

11-14,6 cm, media 12,5

14	12	-	Lamina fogliare: larghezza			X
			stretta		3	
			media		5	
			larga		7	

5,4-7,5 cm, media 6,65

15	13 (*)	12	Lamina fogliare: rapporto lunghezza/larghezza			X
			piccolo	Bramley's Seedling	3	
			medio	Jonagold	5	
			grande	Granny Smith	7	

1,6-2,3, medio 1,9

16	14	-	Intensità del colore verde			X
			chiaro		3	
			medio		5	
scuro		7				

			Dentatura del margine fogliare			
--	--	--	---------------------------------------	--	--	--



17	15	13	crenato	Summerred	1
			bicrenato	Alkmene, Jim Brian	2
			serrato tipo 1	Elstar, Gala	3
			serrato tipo 2	Sirprize	4
			biserrato	Freedom, Mutsu	5

18	16	14	Lamina fogliare: pubescenza alla base		
			assente o debole	Golden Delicious	1
			media	Cox's Orange Pippin, Elstar	2
			forte	James Grieve, Jonathan	3

19	17	15	Lunghezza del picciolo		
			corto	Jonagold	3
			medio	Granny Smith	5
			lungo	Falstaff	7

20	55	7	Epoca di inizio fioritura		
			molto precoce	Anna, Ein-Shemer	1
			precoce	Idared	3
			intermedia	Cox's Orange Pippin, Jonagold	5
			tardiva	Court Pendu Plat	7
			molto tardiva	Feuilmorte	9

21	-	-	Epoca di fine fioritura		
			molto precoce		1
			precoce		3
			intermedia		5
			tardiva		7
			molto tardiva		9

22	-	-	Fioritura entità		
			scarsa		1
			medio-scarsa		2
			media		3
			medio-elevata		4
			elevata		5

23	19	8	Fiore: colore predominante allo stadio di bottone rosa (appena prima della apertura della		
			bianco	Norhey	1
			rosa giallastro	Worcester Pearmain	2
			rosa chiaro	Gravensteiner, Jonathan	3
			rosa scuro	Elstar, Sylvia	4
			rosso scuro	Kidd's Orange Red	5
			rosso scuro	Weirouge	6
			purpureo	Rafzubin	7

24	20	-	Fiore: Diametro (con fiori appressati in orizzontale		
			molto piccolo		1
			piccolo		3
			medio		5
			grande		7

		9	Fiore: disposizione dei petali		
			separati	Worcester Pearmain	1



32-37 mm

13 aprile 20 %

1° decade di maggio

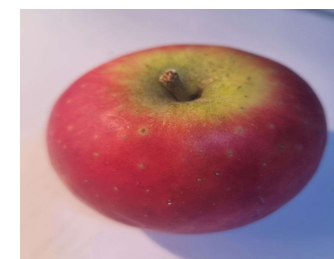


Ø fiori
5.4
4.7
4,7-5.6 cm
5.6
4.7

5.1



25	21 (*)	GIBA	che si toccano	Golden Delicious, Jonagold, Topaz	2	X	
			sovrapposti	Bella di Boskoop	3		
26	22	10 GIBA	Fiore: posizione degli stigmi rispetto alle antere				X
			inferiore	Alkmene	1		
			stesso livello	Cox's Orange Pippin	2		
			superiore	Golden Delicious	3		
27	56	16 GIBA	Epoca di raccolta				X
			molto precoce	Vista Bella	1		
			precoce	Discovery, Jerseymac, Sunrise	3		
			intermedia	Cox's Orange Pippin, Elstar,	5		
			tardiva	Golden Delicious, Jonagold	7		
			molto tardiva	Granny Smith, Cripps Pink	9		
28	-	-	Raccolta: peso per albero			8320 gr	
			indicare in g				
29	-	-	Raccolta: cascolati			132	
			indicare in numero				
30	-	-	Raccolta: numero totale dei frutti			104	
			indicare il numero				
31			In caso di maturazione scalare: numero di raccolte/ In case of gradual ripening: number of				
			indicare il numero				
32	24 (*)	18	Dimensione del frutto			X	
			molto piccolo	Api Noir	1		
			da molto piccolo a piccolo	Golden Harvey	2		
			piccolo	Akane, Miller's Seedling	3		
			da piccolo a medio	Alkmene	4		
			medio	Cox's Orange Pippin	5		
			da medio a largo	Gravensteiner	6		
			largo	Mutsu	7		
			da largo a molto largo	Bramley's Seedling	8		
molto largo	Howgate Wonder	9					
33	25	-	Frutto: altezza			X	
			corto		3		
			medio		5		
			alto		7		
34	-	-	Frutto: larghezza in vista laterale			57 mm	
			indicare in mm				
35	-	-	Frutto: larghezza in vista frontale			58 mm	
			indicare in mm				
			Frutto: diametro/ Fruit: diameter				



36	26*	-	piccolo		3	X
			medio/ medium 5		5	
			grande/ large		7	

56 mm



37	27	-	Frutto: rapporto altezza/ diametro			X
			molto basso/molto piatto		1	
			basso/piatto		3	
			medio/rotondo		5	
			elevato/allungato		7	
molto elevato/molto allungato		9				

38	28 (*)	17 GIBA	Forma del frutto			X
			cilindrico ampio	Starkrimson	1	
			conico	Jonagold	2	
			ovoidale	Summered	3	
			cilindrico	Gravensteiner, Mutsu	4	
			ellittico	Spencer	5	
			globoso	Golden Noble, Resi	6	
obloide	Bramley's Seedling, Idared	7				

39	29	19	Costolatura del frutto			X
			assente o leggera	Charles Ross, Discovery	1	
			moderata/media	Golden Delicious	2	
			forte	Red Delicious	3	



40	30	20	Frutto: corona alla sommità del calice			X
			assente o leggero	Charles Ross, Discovery, Granny Smith	1	
			moderata	Cox's Orange Pippin, Jonagold	2	
			forte	Red Delicious	3	

41	31*	-	Frutto: dimensione del calice			X
			piccolo		3	
			medio		5	
			grande		7	



42	33 (*)	21	Frutto: pruina della buccia			X
			assente o leggera	Golden Delicious	1	
			moderata	James Grieve, Jonathan	2	
			forte	Vicking, Vista Bella	3	

43	34	-	Epidermide: untuosità (inserire immagine)			X
			assente o debole /oderata/		1	
			moderate (inserire immagine/ include picture)		2	
			forte/ strong		3	

44	35 (*)	22 GIBA	Colore di fondo della buccia/Epidermide: colore di fondo			X
			non visibile	Red Jonaprince	1	
			giallo biancastro	Silken	2	
			giallo	Delorgue, Gala	3	
			verde biancastro	Angold, Lodi, Lena	4	
verde giallastro	Cox's Orange Pippin	5				



			verde	Granny Smith	6
--	--	--	-------	--------------	---

45	36 (*)	23 GIBA	Frutto: estensione area di sovraccolore/estensione del sovraccolore		
			assente o molto piccola	Granny Smith	1
			piccola	Auralla, Cox's Orange Pippin	3
			media	Gala	5
			estesa	Spartan	7
			molto estesa o intera superficie	Red Chief	9

46	37 (*)	24 GIBA	Tonalità di colore – rimuovendo la pruina; tonalità del sovraccolore		
			rosso arancio	Cox's Orange Pippin	1
			rosso rosato	Cripps Pink, Delorgue	2
			rosso	Akane, Galaxi, Red Elstar	3
			rosso purpureo	Red Jonaprince, Spartan	4
			rosso marrone	Fiesta, Joburn	5

47	39 (*)	25 GIBA	Frutto: tipo di sovraccolore		
			uniforme ben marcato	Red Jonaprince	1
			ben marcato con striature poco definite	Galaxi	2
			ben marcato con striature definite	Jonagored	3
			uniforme con striature ben definite	Gravensteiner	4
			solo striature	Helios	5
			uniforme e screziato	Elstar	6
			uniforme, striato e screziato	Jonagold	7

48	41	-	Epidermide: rugginosità alla cavità peduncolare		
			assente o piccola		1
			media/ medium 2		2
			estesa/ large 3		3

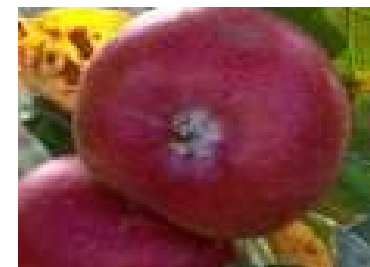
49	43	-	Epidermide: rugginosità alla cavità calicina		
			assente o piccola		1
			media		2
			estesa		3

50	-	-	Epidermide: rugginosità lenticellare		
			assente o piccola		1
			media/ medium 2		2
			estesa/ large		3

51	42	-	Epidermide: rugginosità sulle facce		
			assente o piccola		1
			media		2
			estesa		3

52	44	26 GIBA	Frutto: numero di lenticelle		
			poche	James Grieve	3
			medie	Golden Delicious	5
			molte	Granny Smith	7

53	46 (*)	27 GIBA	Frutto: lunghezza del peduncolo		
			molto corto	Egremont Russet	1
			corto	Cox's Orange Pippin	3
			medio	Worcester Pearmain	5
			lungo	Richared Delicious	7
			molto lungo	Pinova, Rewena, Sirprize	9



media 5/cm2

99 mm

54	47*	-	Peduncolo: spessore/ Stalk: thickness		X
			sottile	1	
			medio	2	
			spesso	3	

3,15 mm

55	48	28 GIBA	Frutto: profondità della cavità peduncolare/Cavità peduncolare:		X	
			poco profondo	Edward VII		3
			medio	Golden Delicious		5
			profondo	Jonagold		7

7,mm

56	49	29 GIBA	Frutto: ampiezza della cavità peduncolare		X	
			stretto	Beauty of Bath, Gala		3
			medio	Golden Delicious		5
			ampio	Jonagold		7

57	50	30 GIBA	Frutto: profondità della cavità calcina		X	
			poco profonda	Worcester Pearmain		3
			media	Golden Delicious		5
			profonda	Bramley's Seedling, Delcorf		7

58	51 (*)	31 GIBA	Frutto: ampiezza della cavità calcina		X	
			stretta	Pinova, Worcester		3
			media	Pearmain Golden Delicious		5
			ampia	Bramley's Seedling		7

59	54 (*)	34	Frutto: apertura delle logge carpellari (in sezione trasversale)		X	
			chiuse o appena aperte	Idared, Worcester Pearmain		1
			moderatamente aperte	Reine de Reinettes		2
			completamente aperte	Mcintosh		3

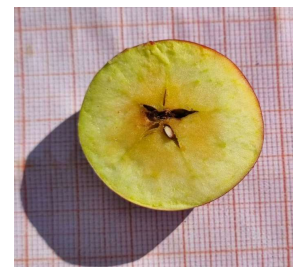
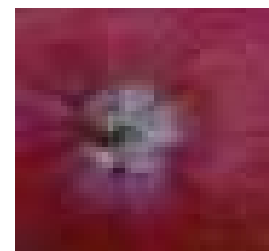
60	52 (*)	32 GIBA	Consistenza della polpa		X	
			molto tenera	Astrachan		1
			tenera	Jonagold		3
			media	Cox's Orange Pippin		5
			soda	Kent		7
molto soda	Pilot, Scifresh	9				

5,5-7,5 kg

61	53 (*)	33	Colore della polpa		X	
			bianco	Akane, Spartan		1
			crema	Jonagold		2
			giallastro	Delorina, Topaz		3
			verdastro	Gloster, Granny Smith		4
			rosato	Pomfit		5
rossastro	Weirouge	6				

62	-	-	Acidità totale		X
			molto bassa	1	
			bassa	2	
			media	3	
			elevata	4	
molto elevata	5				

63	-	-	Dolcezza/ Sweetness		X
			molto bassa	1	
			bassa	2	



			media		3
			elevata		4
			molto elevata		5

64	-	-	pH			
			indicare il numero/ indicate number			4

Suscettibilità alle avversità biotiche/ Susceptibility to biotic stresses

69	-	-	Fuoco Batterico			
			Assente			
			Presente			X