



Finanziato
dall'Unione europea

Scheda varietale:
Allevata nel *Giardino della Memoria del Sisma* di Lucoli (AQ)

Melo Romanella

Famiglia: Rosaceae

Genere: *Malus* Mill.

Specie: *domestica* (Suckow) Borkh.

Nome Comune: Romanella

Sinonimi: gruppo varietale Mela Rosa

Rischio di Erosione Genetica:

1 - CENNI STORICI ED AREA D'ORIGINE:

Mele simili sono ricordate da tempi antichi. Attualmente sono segnalati varie cultivar ed ecotipi locali con varie denominazioni (pianella, rosetta, durella, appietta) di questo gruppo varietale appartenente al Germoplasma italiano antico (CREA, 2016).

2 - AREA DI DIFFUSIONE:

Ecotipi molto simili sono diffusi nelle zone prealpine, fascia appenninica Laziale e Abruzzese, nel Viterbese e in Umbria. L'esemplare coltivato nel Giardino della Memoria di Lucoli proviene da Scoppito (AQ).

3 - AZIENDE COLTIVATRICI:

Non sono note aziende Abruzzesi che commercializzano questa varietà.

4 - LUOGO DI CONSERVAZIONE E/O DI RIPRODUZIONE:

5 - COMPORTAMENTO AGRONOMICO E CARATTERISTICHE TECNOLOGICHE ED ORGANOLETTICHE DEL PRODOTTO

- Valutazione d'insieme e usi popolari

Utilizzata per il consumo fresco, cotta e per la produzione di dolci.

- Albero

L'esemplare presente nel Giardino della Memoria di Lucoli è di piccole dimensioni (circonferenza 24 cm), con portamento espanso globoso. Forte pubescenza dei rami giovani con elevato numero di lenticelle.

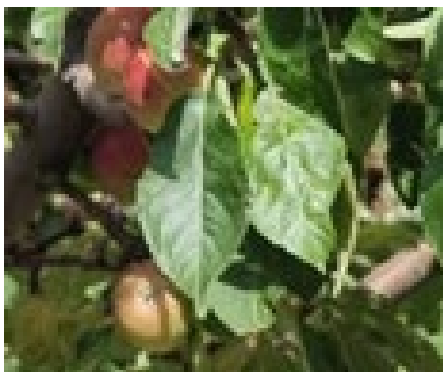


Finanziato
dall'Unione europea



- Foglia

Foglie di media grandezza (12,5 cm x 6,7 cm) biserrate, con forte pubescenza alla base e peduncolo lungo 3,2-3,7 cm.



- Fiori

Fiori di medie dimensioni (\varnothing medio 5 cm) con petali sovrapposti, di colore bianco-rosa, bottone rosa scuro.



Finanziato
dall'Unione europea

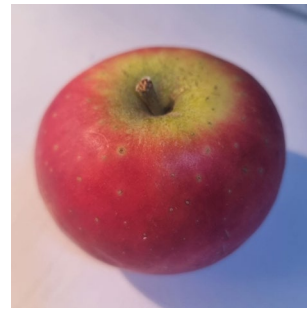


- Impollinazione

Varietà autosterile, che necessita di impollinatori.

- Frutto

Piccolo (diametro medio 5,6 cm), su rami misti e brindilli, irregolare, di forma obloide, appiattita, buccia liscia, verde-giallastro, con sovracoloro esteso, rosso, uniforme e screziato, peduncolo corto e rugginosità nella zona peduncolare e calicina, pruina assente o debole, moderatamente untuoso, con poche lenticelle.



Polpa di consistenza media, di colore giallo verdastro, croccante, di sapore di media dolcezza e acidità basse. Locule completamente aperte.





- Raccolta

Seconda decade di ottobre. Nel 2024i è verificata una cascola di circa l'80 %.

- Sensibilità alle avversità biotiche e abiotiche

L'esemplare coltivato nel Giardino della Memoria di Lucoli presenta probabile fuoco batterico sui frutti e scarsa ticchiolatura su foglie e frutti.

6 - CARATTERI PRODUTTIVI ED AGRONOMICI

- Vocazionalità

Adatta ad ambienti submontani su suoli relativamente sciolti, freschi e fertili ha una buona resistenza al freddo.

- Comportamento agronomico

La varietà è inserita nella collezione del Giardino della Memoria del Sisma per la conservazione e la valutazione, in impianto di tipo specializzato, in zona collinare montana.

- Portainnesto, densità di impianto e forme di allevamento

Innestato su M105.

- Tecnica colturale

Propagata per innesto da piante reperite a Scoppito (AQ). Essendo una varietà rustica il sistema colturale prevede pochi interventi di cure agronomiche.

- Conservazione e tipo di utilizzazione

Adatta al consumo fresco. Serbevole.

Note:

Varie cultivar di Mela rosa sono riconosciute nel Registro Nazionale Fruttiferi e nell'anagrafe della varietà di interesse agricolo e alimentare. Sarebbe opportuno un confronto genetico con altre accessioni appenniniche per meglio caratterizzare questo esemplare.

Riferimenti bibliografici

CREA. Atlante dei fruttiferi autoctoni italiani. Vol. 3

https://www.crea.gov.it/documents/70419/0/VOLUME_3+%281%29fruttiferi.pdf/bd035a9a-134b-358c-d579-f2f3325df216?t=1602505032824